



## Inbjudan att medverka i reduktionsfiske av skarpsill

Härmed bjuder Fiskeriverket in alla pelagiska fartyg att delta i ett reduktionsfiske för att undersöka hypoteser om orsakssamband mellan planktonätande fisk, djurplankton och växtplankton. Relationen mellan dessa olika grupper är inte helt klara och det är därför vi vill undersöka om man genom att minska mängden planktonätande fisk, främst skarpsill, i ett begränsat område kan påverka mängden djurplankton och i förlängningen om det även förändrar mängden växtplankton.

Denna inbjudan avser en första intresseanmälan. De fartyg som anmäler intresse att delta kommer i ett senare skede att få en formell inbjudan med mer detaljerade villkor för deltagande. Utifrån dessa villkor kommer Fiskeriverket sedan att välja ut vilka fartyg som skall delta. Tillsammans med Fiskeriverket skall de utvalda fartygen sedan i detalj planera hur fisket skall bedrivas och rapporteras.

### Preliminära övergripande villkor

#### Försöksperiod

Försöket sker under perioden april-juni 2011.

#### Område

Fisket bedrivs i ett begränsat område i Norra Kalmarsund, enligt figuren nedan.

#### Villkor för medverkan

All fångst inom området rapporteras så att de kan härledas till försöksområdet. Fisket som sker inom "forskningskvot" måste förämnas, rapporteras och landas i Sverige.

#### Provtagning

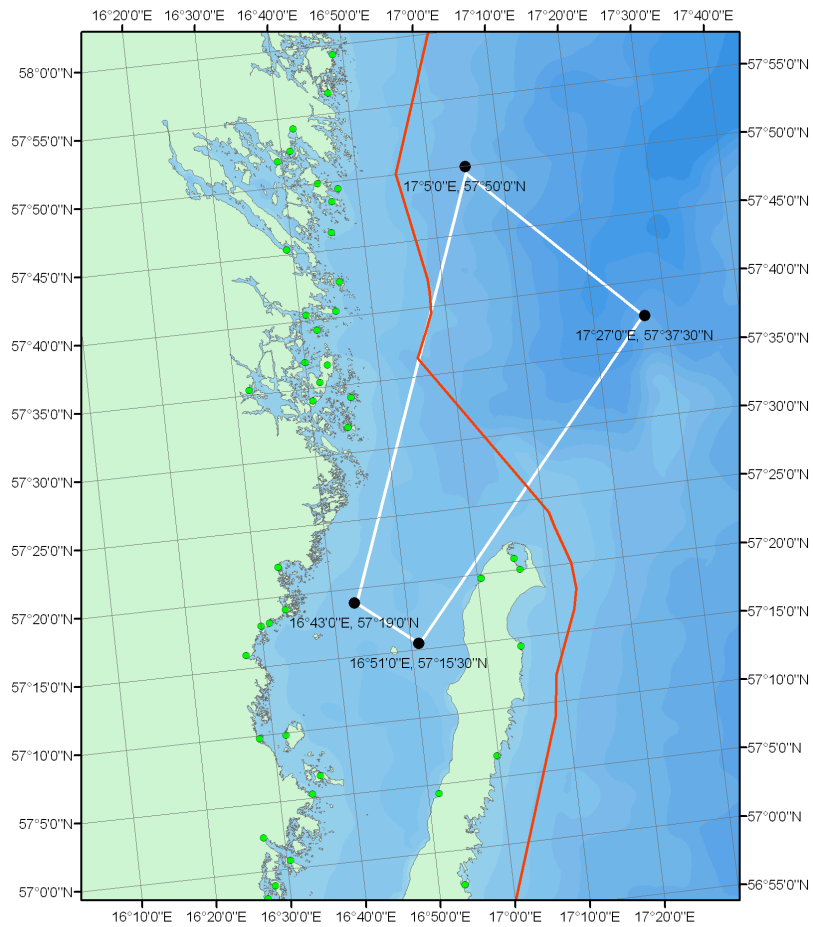
Deltagande fartyg skall acceptera att biologer finns med ombord för biologisk provtagning. Vid de fisketillfällen i försöksområdet när inte biologer kan vara närvarande skall fartygens personal ta ett stickprov per hal. De proverna skall frysas, transporteras i land och rapporteras till FiV.

#### Intresseanmälan

Intresse att delta meddelas Malin Werner, Fiskeriverkets Havsfiskelaboratorium tel. 0523-187 29, malin.werner@fiskeriverket.se, eller Olof Lövgren 0730-32 34 26.

Övriga frågor besvaras av Joakim Hjelm, Fiskeriverkets Havsfiskelaboratorium tel. 070-369 30 04

Anmälan om intresse att delta skall ha meddelats någon av ovanstående personer senast **2011-03-21**.



Karta över försöksområdet i norra Kalmarsund (vit ruta).